



DECORATIVO SERICO EFFETTO SPATOLATO O MAREZZATO
SILKY FINISH WITH TROWELED OR VELVET-MARBLED EFFECT

Duke

DECORATIVO SERICO EFFETTO SPATOLATO O MAREZZATO
SILKY FINISH WITH TROWELED OR VELVET-MARBLED EFFECT

Indicazioni tecniche

DUKE è la pittura decorativa all'acqua leggermente metallizzata, con la quale si possono ottenere varie texture, l'effetto spatolato con riflessi serici in tonalità oro e argento oppure un effetto marezzato. Formulata con particolari pigmenti che orientandosi durante l'applicazione creano un delicato effetto cromatico. Il prodotto Duke Base Argento è una base tintometrica e può essere colorato con il sistema Colormaker Edilizia e Colormaker Acqua nelle tinte a cartella.

Technical details

DUKE is the waterborne, slightly metallic decorative paint for a variety of effects. The most famous are the trowelled effect with silky gold and silver reflections, and the velvet-marbled effect. It is formulated with special pigments which orient themselves during application to create a delicate chromatic effect. Duke Base Argento product is a tinting base and can be coloured with the Colormaker Edilizia and Colormaker Acqua system with the color cards tints.

🔥 Duke Base Argento / Silver

Diluyente / Thinner	Acqua / Water	★ 🪄 🧰 🧱 🪓 🪚 🪛
Diluizione / Dilution	Pronto all'uso / Ready for use	🏠 🏡
Resa / Yield	4-5 m²/L effetto finito a due mani / 4-5 m²/L for each coat	

🔥 Duke Oro / Gold

Diluyente / Thinner	Acqua / Water	★ 🪄 🧰 🧱 🪓 🪚 🪛
Diluizione / Dilution	Pronto all'uso / Ready for use	🏠 🏡
Resa / Yield	8-10 m²/L per mano / 8-10 m²/L for each coat	

I colori di cartella sono indicativi e possono subire, nel tempo, parziali variazioni di tonalità.

The colours of this card can have small changes over time, therefore they must be considered as merely indicative.

Per maggiori informazioni consultare le Schede tecniche di prodotto su www.colsam.com. La Resa può variare a seconda del supporto e del metodo di applicazione.

For more information please check the Technical data sheet of the product on www.colsam.com. The Yield may vary depending on the substrate and the application method.



Duke

DECORATIVO SERICO EFFETTO SPATOLATO O MAREZZATO
SILKY FINISH WITH TROWELED OR VELVET-MARBLED EFFECT

Ciclo applicativo

Supporti murali nuovi:

- Devono essere sufficientemente stagionati e bene asciutti, privi d'impurità di qualsiasi tipo compresa la sabbia non bene aderente. Per un ottimo effetto estetico la superficie deve essere perfettamente liscia, pertanto, nel caso sia necessario, rasare le pareti con 23100050 Titanstucco.
- Applicazione di una mano di 2340003 Titancriil diluito sino ad un massimo di 1:3 con acqua, in funzione dell'assorbimento del muro. A muro asciutto, applicazione di due mani di 22860150 EPIC FONDO UNIVERSALE PER DECORATIVI.

A. Effetto spatolato: applicare due mani con frastone d'acciaio a spatolate incrociate.

B. Effetto marezzato: applicare la prima mano di Duke pronto all'uso con spatola Inox rasando la parete, dando poco movimento al prodotto. Ad essiccazione, applicare la seconda mano con prodotto pronto all'uso lasciando una quantità di materiale sul supporto maggiore rispetto la prima mano. Appena il prodotto inizia l'essiccazione, lavorare la superficie con la stessa spatola inox pulita realizzando piccoli movimenti circolari continui e gestendo il materiale in eccesso ridistribuendolo sul supporto.

Supporti murali già pitturati: asportare le vecchie pitture in via di distacco mediante raschiatura e spazzolatura. Nel caso di vecchie pitture a tempera o tinte a calce, occorre asportarle completamente. Procedere poi come per supporti murali nuovi.

Application

New walls:

- The wall must be adequately seasoned and dry, without impurities of any kind, including loose sand or grit. For best results, the surface must be perfectly smooth; if necessary, skim the wall with 23100050 Titanstucco.
- Apply a coat of 2340003 Titancriil, diluted up to 1:3 with water, depending on the absorbency of the surface. On the dry wall, apply two coats of 22860150 EPIC FONDO UNIVERSALE PER DECORATIVI.

A. Trowelled effect: apply two coats with a steel trowel, working in a cross pattern.

B. Velvet-marbled effect: apply the first coat of Duke ready to use with a stainless steel trowel and spread the product evenly on the wall, smoothing the surface. When dry, apply a more abundant second coat of Duke ready to use than the first coat. As soon the product is about to dry, work the surface making small circular movements with the cleaned stainless steel trowel, redistributing excess material on the support.

Previously painted walls: Remove any old loose paint by scraping and brushing it off. Old tempera or lime-based paint must be removed completely. Then proceed as for a new wall.



Colorificio
Sammarinese
SpA

Via del Camerario 7
47891 Falciano, San Marino

T +378 (0549) 905 515
F +378 (0549) 908 453

colorificio@colsam.com
colsam.com

Timbro/Stamp



epic-decor.com



Duke

Made in Italy

Luglio / July 2022 - design e layout: Carlo Spaso

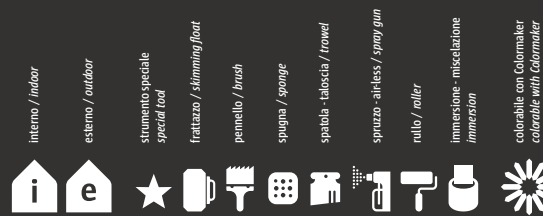
Duke

DECORATIVO SERICO EFFETTO SPATOLATO O MAREZZATO / SILKY FINISH WITH TROWELED OR VELVET-MARBLED EFFECT



Duke

🔥 Nome / Name



AZIENDA CON
SISTEMA DI GESTIONE QUALITÀ
CERTIFICATO DA DNV
ISO 9001



Duke

DECORATIVO SERICO EFFETTO SPATOLATO O MAREZZATO
SILKY FINISH WITH TROWELED OR VELVET-MARBLED EFFECT



Duke

DECORATIVO SERICO EFFETTO SPATOLATO O MAREZZATO
SILKY FINISH WITH TROWELED OR VELVET-MARBLED EFFECT



Duke

DECORATIVO SERICO EFFETTO SPATOLATO O MAREZZATO
SILKY FINISH WITH TROWELED OR VELVET-MARBLED EFFECT



Duke

DECORATIVO SERICO EFFETTO SPATOLATO O MAREZZATO
SILKY FINISH WITH TROWELED OR VELVET-MARBLED EFFECT



EpIc è la linea di prodotti ad alto contenuto tecnologico e innovativo per decorare gli ambienti. Le texture e gli effetti EpIc sono ispirati alle tante forme di espressione dell'uomo e creano una quinta spettacolare e unica, che si adatta a ogni ambiente, struttura e parete. Ispirazioni, sonorità e superfici condividono attributi e sensazioni. Sono seducenti come Tango, ruvide come Jazz, aggressive come Riff, avvolgenti come Soul, eleganti come Ella, classiche come Luciano. Facili da lavorare e veloci nell'applicazione, i prodotti EpIc sono capolavori sulla parete.

Eleganza senza tempo

DUKE è la pittura decorativa per interni a base di pigmenti perlescenti, tenuemente metallizzati, che plasmano la luce in un caleidoscopico effetto spatolato o marezzato.

Seduce e inatteso, DUKE si ispira all'improvvisazione più incalzante, per uno stile sempre unico, fra contemporaneo, moderno o vintage, a scelta fra le molteplici finiture proposte o le nuove suggestioni dell'applicatore.

EpIc is a line of products to decorate environments, with high technological and innovative content. The textures and effects EpIc are inspired by the many forms of human expressions and they create a spectacular and unique backdrop, that adapts to any environment, structure and wall. Inspirations, sounds and surfaces they share attributes and feelings. They are seductive as Tango, rough as Jazz, aggressive as Riff, enchanting as Soul, elegant as Ella, classics like Luciano. Easy to work with and of quick application, EpIc products are masterpieces on the wall.

Timeless style

DUKE is the decorative paint for interiors based on pearlescent and slightly metallic pigments, which shape the light in a kaleidoscopic spatula or marbled decorative effect.

Seductive and unexpected, DUKE is inspired by the most pressing improvisation, for a unique style, between contemporary, modern or vintage, to be chosen from the many finishes proposed or the new suggestions of the applicator.



Base Argento effetto Spatolato
Silver troweled effect

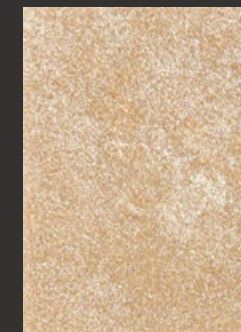


Base Argento effetto marezzato
Silver velvet-marbled effect

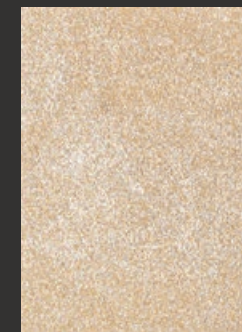


Duke Oro effetto spatolato
Gold troweled effect

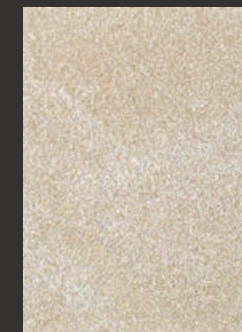
DKA 01-01



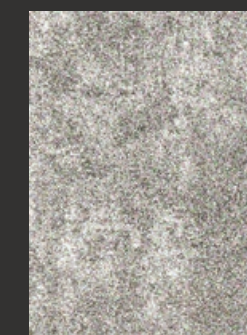
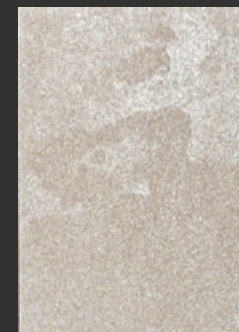
DKA 01-02



DKA 01-03



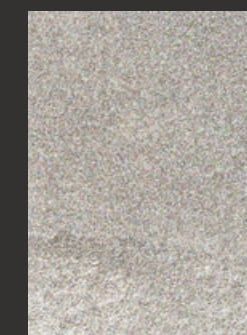
DKA 01-04



DKA 02-01



DKA 02-02



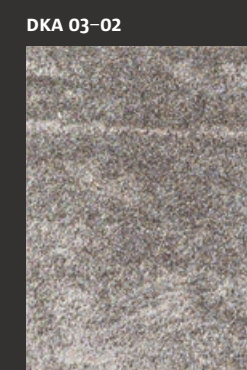
DKA 02-03



DKA 02-04



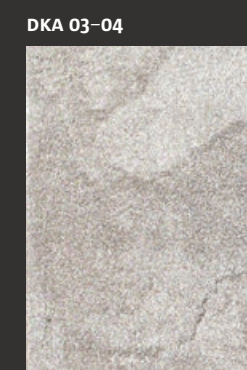
DKA 03-01



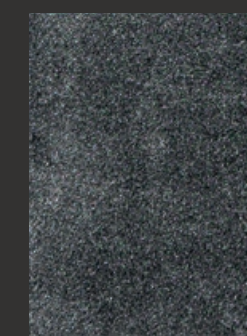
DKA 03-02



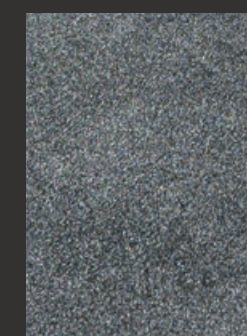
DKA 03-03



DKA 03-04



DKA 04-01



DKA 04-02



DKA 04-03



DKA 04-04

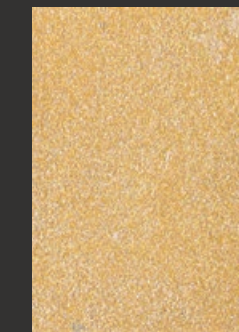
DKA 05-01



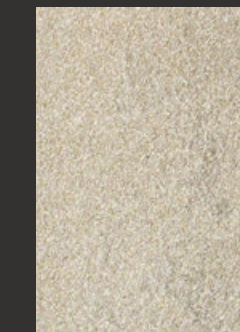
DKA 05-02



DKA 05-03



DKA 05-04



DKA 06-01



DKA 06-02



DKA 06-03



DKA 06-04



DKA 07-01



DKA 07-02



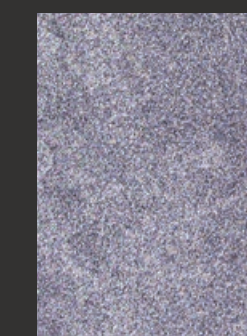
DKA 07-03



DKA 07-04



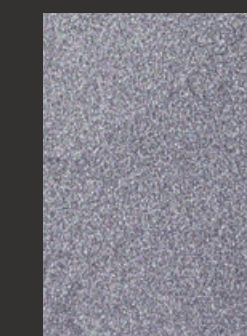
DKA 08-01



DKA 08-02

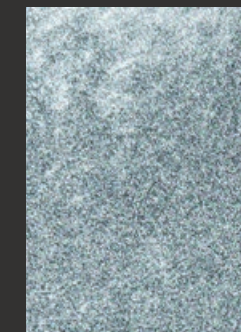


DKA 08-03



DKA 08-04

DKA 09-01



DKA 09-02



DKA 09-03



DKA 09-04



DKA 10-01



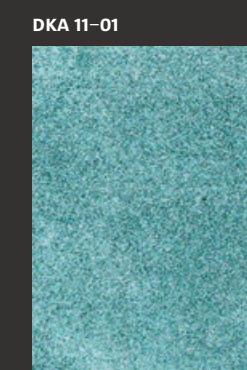
DKA 10-02



DKA 10-03



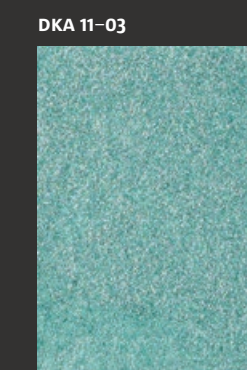
DKA 10-04



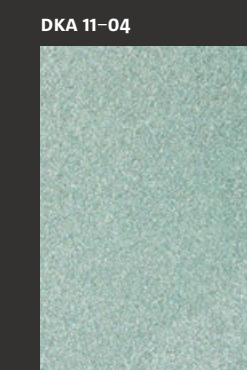
DKA 11-01



DKA 11-02



DKA 11-03



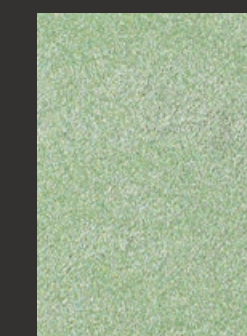
DKA 11-04



DKA 12-01



DKA 12-02



DKA 12-03



DKA 12-04